

# Sociale robot inzetten als buddy-collega in de zorg

Op de arbeidsmarkt in de GGZ is het, net als in andere zorgsectoren, lastig om voldoende gekwalificeerde mensen aan te trekken. Op het zorgpark, Huize Padua, omvat het werk ook een aantal standaardhandelingen die geen HBO-niveau vragen van de medewerkers. Door deze taken uit handen te geven, wordt geprobeerd het werkgeluk te verhogen en de eigen regie van cliënten te vergroten. De zorg heeft daarnaast te maken met een stijgende zorgvraag en een afnemend aantal beschikbare zorgverleners. Dit was voor GGZ Oost Brabant reden genoeg om 'out of the box' te gaan denken en [Tonnie de Robot](#) in te zetten als buddy-collega. Zij zien Tonnie als een toekomstgerichte oplossing voor meerdere problemen.

## Sociale robot in de GGZ

Zorgtechnologie is één van de oplossingen om de zorg ook in de toekomst bereikbaar te houden. Wel zijn er zorgverleners die wat zorgen hebben over die ontwikkeling. Ze voelen zich soms onzeker of niet technisch genoeg. En cliënten willen met een mens praten en niet met een robot, wordt gedacht. Sociale robots kunnen echter een groot verschil maken in de GGZ. GGZ Oost Brabant zag dit potentieel en is daarom begonnen met het implementeren van een nieuw ecosysteem waar het inzetten van sociale robots een vanzelfsprekendheid is. Hierbij gaat het niet om 'one size fits all', maar om een robot die voor elke cliënt individueel geprogrammeerd wordt. Dat gaat eenvoudig, dankzij een speciaal ontwikkeld systeem: een platform waarin zorgprofessionals zelf kunnen programmeren met een gekoppelde sociale robot: Tonnie. Tonnie wordt voor de zorgprofessionals een buddy-collega, en voor de cliënten een maatje. GGZ Oost Brabant kiest er bewust voor om Tonnie als buddy-collega en niet als hulpmiddel in te zetten, omdat de medewerker zich op die manier het meest betrokken en ondersteund voelt. Dat is essentieel voor het succes. GGZ Oost Brabant zet met Tonnie een stap richting een nieuw zorgsysteem waarin taken worden overgenomen door robotcollega's. Collega's worden zelf getraind én mogen zelf meedenken en programmeren.

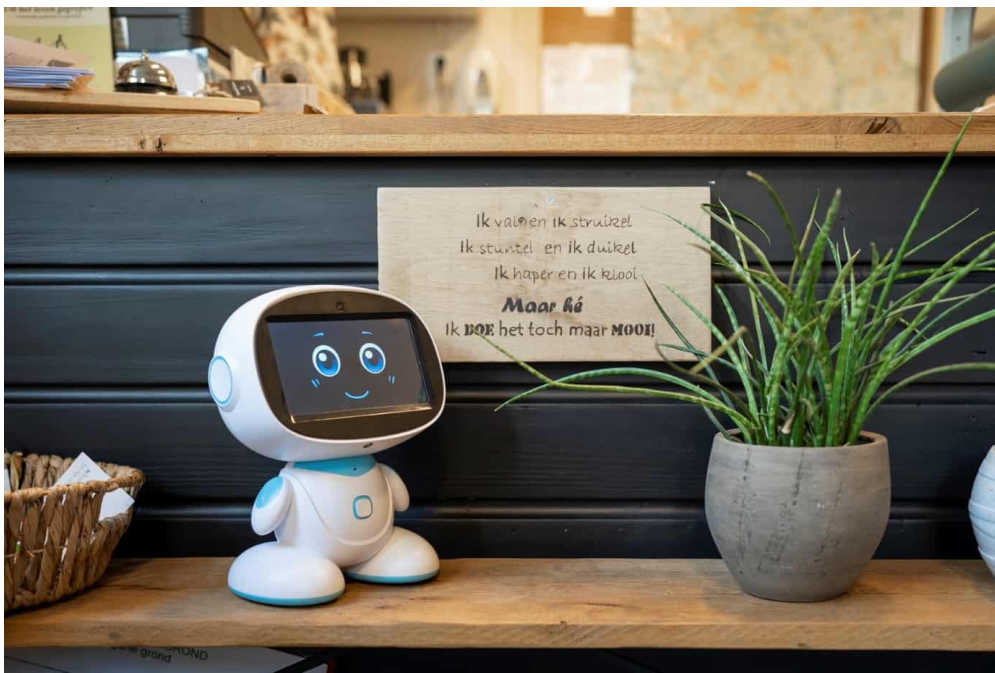
**“Functionaliteit staat voorop, maar de emotionele betrokkenheid met Tonnie maakt het meer dan een ‘innovatieve tool’.”**

# Maatwerk zorgt voor succes

Een deel van het succes zit hem erin dat Tonnie een maatwerk oplossing is. Voordat de robot daadwerkelijk wordt ingezet, wordt nauwkeurig geïnventariseerd hoe de zorgverlener zo optimaal mogelijk kan worden ondersteund. Ook wordt gekeken welke behoeften en wensen de cliënt heeft. Als Tonnie eenmaal zijn werk doet, is het effect direct zichtbaar. Na een aantal weken verleent een zorgmedewerker minstens 20 minuten minder zorg aan een cliënt per dag. De bespaarde tijd kan door medewerkers worden ingevuld met kwalitatieve zorg en meer aandacht voor cliënten. In [deze podcast](#) wordt duidelijk hoe GGZ Oost Brabant Tonnie de Robot inzet.

# Tonnie is makkelijk te programmeren

Tonnie wordt vooral geprogrammeerd om de dagstructuur voor de cliënt te optimaliseren, waardoor deze meer eigen regie kan nemen. Denk hierbij aan een pratende agenda. Verder kan er worden ingezet op signalering van een (toenemende) zorgvraag. Daarnaast blijkt de sociale beleving, het 'maatje' gevoel, bij de meeste cliënten vrij snel te ontstaan. Zo voelt hij voor medewerkers als een buddy-collega en voor de cliënt niet als een robot. GGZ Oost Brabant werkt bij het inzetten van sociale robots samen met softwarebedrijf Robot Ctrl. Samen met zorgpartners ontwikkelden zij een 'Robotics as a Service' (RaaS) platform. Daarmee wordt een systeem gecreëerd waarin zorgprofessionals eenvoudig zelf robots kunnen programmeren en aansturen. In [het artikel](#) op het platform zorginnovatie.nl kan je hier meer over lezen.



# Draagvlak, niet te strak plannen en fouten

# durven maken

GGZ Oost Brabant integreert sociale innovatie in alle lagen van de organisatie. Dat doen ze door alle gebruikers continu te betrekken bij het proces. Doel hiervan is om het essentiële draagvlak en de verankering die nodig zijn om Tonnie te positioneren als medewerker, te vergroten. Door steeds de vinger aan de pols te houden, bepaal je hoe snel het traject kan gaan en wanneer en hoe snel opgeschaald kan worden. Een globale planning is prima, maar gun jezelf daarbinnen ruimte. Leer van de ervaring en zet op basis daarvan de volgende stap. Daarnaast benadrukt de organisatie dat fouten maken mag. Door te leren van die fouten wordt het resultaat juist beter. Een andere tip is om samen te werken met externe partijen als je bepaalde expertise zelf niet in huis hebt. Tot slot is het goed om te weten dat de mogelijkheden van Tonnie toenemen. Zo wordt momenteel gewerkt aan een programma waarmee foto's, muziek en mopjes direct kunnen worden afgespeeld via Tonnie. Ook het door zetten van de emotionele status van cliënt naar de smartphone van de medewerker zal binnenkort life gaan. De ontwikkeling staat niet stil!

**"Het is mooi om te zien dat je de cliënt eigenaar kan maken van zijn/haar leven met Tonnie."**

## De toekomst van Tonnie

GGZ Oost Brabant verwacht niet dat de inzet van Tonnie leidt tot minder inzet van verpleegkundigen. Wel kan met evenveel mensen meer werk worden gedaan doordat Tonnie vooral de repeterende standaardhandelingen overneemt. Het werk wordt dan interessanter, de werkdruk lager en dat is heel wat waard.

Op dit moment zijn er 5 Tonnie's werkzaam op Huize Padua. GGZ Oost Brabant werkt met een borgingstraject. Hierin staan voor de komende maanden al 12 Tonnie's klaar om ingezet te worden. Het streven is om in 2024 25 Tonnie's als buddy-collega's te hebben en eind volgend jaar (2025) 100 Tonnie's werkzaam te hebben als buddy-medewerker binnen GGZ Oost Brabant.

Meer lezen?

**Wil je meer weten of heb je vragen over dit Koploperinitiatief? Neem contact op met Wendy Halie**

# Wendy Halie

Projectmanager Innovatie

**06 - 39 80 49 55**

**[gp.halie@ggzoostbrabant.nl](mailto:gp.halie@ggzoostbrabant.nl)**