

Huis van Werkvermogen Jeugdhulp Friesland

Hoe zorg je ervoor dat zorgmedewerkers nu én in de toekomst duurzaam inzetbaar blijven? In dit Koploperinitiatief investeert Jeugdhulp Friesland daarvoor in een goed gesprek tussen medewerkers en teamleiders, zodat gezond, competent, gemotiveerd en flexibel werken mogelijk is voor iedereen.

Een goede dialoog tussen medewerkers en leidinggevenden, tussen medewerkers onderling maar ook in een teamoverleg is van groot belang. Als instrument voor die dialoog heeft Jeugdhulp Friesland een eigen 'Huis van Werkvermogen' gemaakt (Huis van Werkvermogen is ontwikkeld door de Finse professor Ilmarinen). In het huis staan de verschillende verdiepingen symbool voor gezondheid, talent, persoonlijke drijfveren en de organisatie. Alle kamers op de verdiepingen zijn ingericht door medewerkers, leidinggevenden, OR en de afdeling HR. In de kamers staan energiebronnen, werkplezier, leiderschap en waardering centraal als thema's. Het huis wordt als gespreksmodel gebruikt bij jaargesprekken, exitgesprekken, teamoverleg of onderlinge gesprekken tussen medewerkers.

Meer informatie

Wat levert het op?

Door structureel te werken met eenzelfde goed onderbouwd, betrouwbaar en herkenbaar gespreksmodel krijgen medewerkers de kans om zelf de regie te voeren en te bepalen wanneer, met wie, waarover en hoe diep ze gesprekken over inzetbaarheid en werkgeluk voeren. De ervaringen met het gebruik van het gespreksmodel tot nu toe zijn positief. Het levert een positieve bijdrage aan het werkplezier.

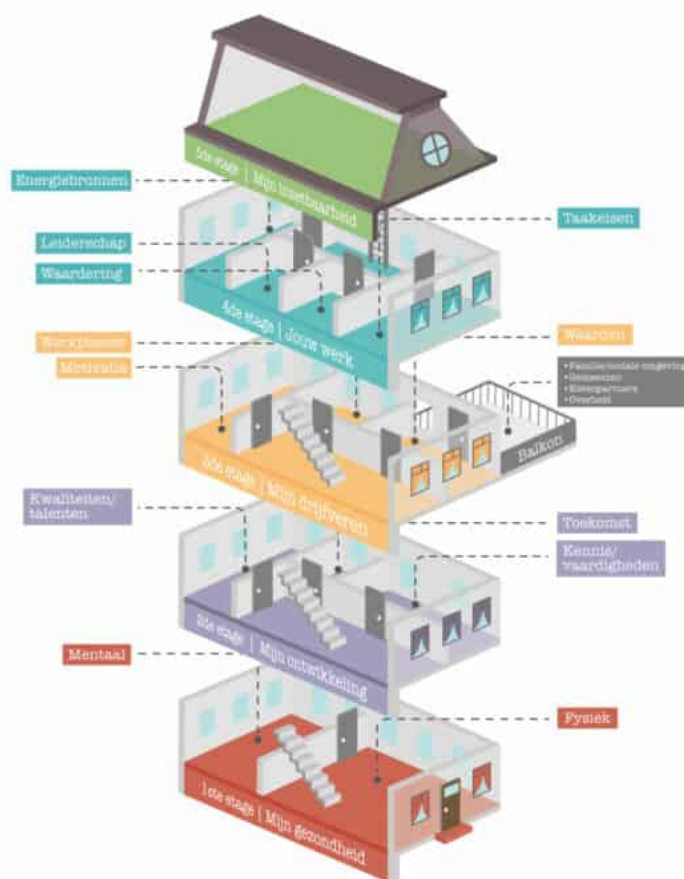
Wat kunnen andere organisaties leren van dit voorbeeld?

Uit evaluaties zijn de volgende succesfactoren voor dit Koploperinitiatief gebleken: er was binnen de organisatie sprake van een grote wens om te leren en verbeteren en om initiatieven te stimuleren en faciliteren. Het gespreksmodel is meervoudig gebruikt, zodat binnen de organisatie een grote herkenbaarheid is ontstaan. De afdeling HR gebruikt het model nu ook voor exitgesprekken en haalt daar interessante informatie mee op. Jeugdhulp Friesland overweegt om het model ook te gaan gebruiken voor verzuimgesprekken.

Waarom is dit een goed voorbeeld?

Jeugdhulp Friesland zorgt dat medewerkers tijdens hun hele loopbaan bij de organisatie gezond, goed toegerust en gemotiveerd kunnen blijven en ruimte krijgen in de uitvoering van hun werk. Voor zowel startende als zittende medewerkers staat de goede dialoog daarbij steeds centraal. Dat kan zijn tussen medewerker en leidinggevende, maar ook tussen medewerkers en in teams. Zo is inzetbaar blijven een gedeelde verantwoordelijkheid tussen werkgever en werknemer. Het gespreksmodel is gebaseerd op het 'Huis van Werkvermogen', maar met de hele organisatie samen vertaald voor Jeugdhulp Friesland. Ook hebben medewerkers invloed op de verdere ontwikkeling en gebruik van het model.

De ervaringen met het gebruik van het gespreksmodel tot nu toe zijn positief. Dit Koploperinitiatief sluit aan bij de thema's beperken uitstroom en gezond werken maar heeft ook een positieve invloed op de ontwikkeling van medewerkers.



Wij spraken initiatiefneemster Judith Wietsma tijdens de Koploperbijeenkomst in Groningen op 15 september 2022. Bekijk de onderstaande video:

<https://youtu.be/DBVBHIIHHz5o?rel=0>

Wil je meer weten of heb je vragen over dit Koploperinitiatief? Neem contact op met Helene Bulder

Judith Wietsma

Adviseur Vitaliteit & Inzetbaarheid Jeugdhulp Friesland

[0623102465](tel:0623102465)

wietsma.j@jeugdhulpfriesland.nl